



friendlyMenuires

APPARTEMENT LE PANORAMA DES PISTES - LES MENUIRES

APPARTEMENT MÉDIAN 203

Location de vacances pour 3 personnes aux Menuires

<https://lepanoramadespistes-lesmenuires.fr>

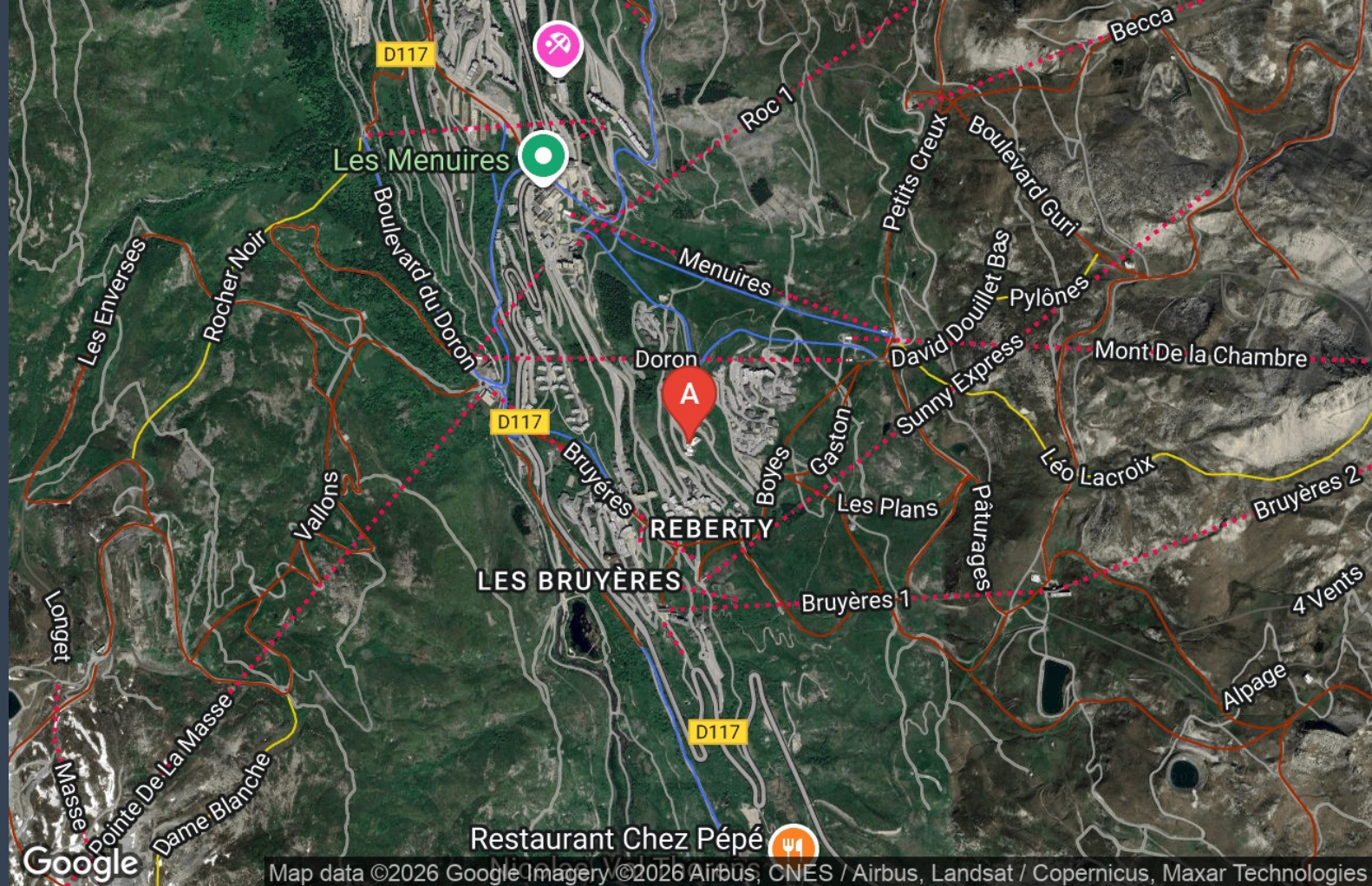
15/DÉ

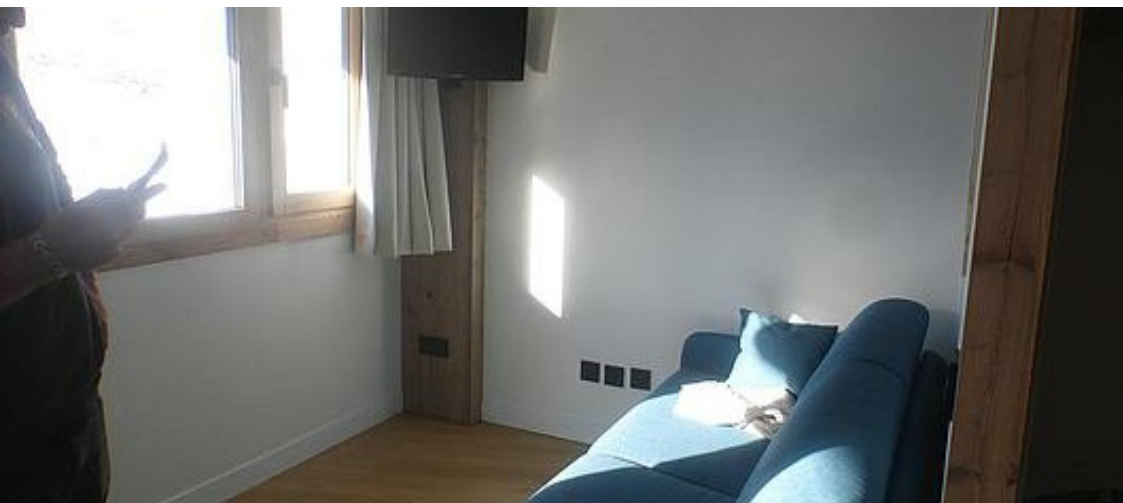


Bastien BEREPION

☎ 06 08 10 34 25

A Appartement Médian 203 : , Grand Reberty
73440 Les Menuires





Appartement Médian 203



Appartement



3

personnes



0

chambre

1

cabine



23

m2

Les Menuires, Grand Reberty, Résidence Médian n°203 Studio 3 personnes, 22 m², 2ème étage, Exposition Sud, Vue montagne, Commerces à proximité Label qualité hébergement : 3 Flocons Or Cuisine : 2 plaques vitrocéramiques, four combiné, réfrigérateur, cafetière électrique, bouilloire. Coin montagne : 1 lit double 140cm Séjour : 1 canapé rapido 160cm Télévision écran plat Salle de douche : lavabo, douche, sèche serviette électrique WC séparé

Pièces et équipements

Chambres	Chambre(s): 0		
	Cabine(s): 1		
	Lit(s): 2	dont lit(s) 1 pers.: 0 dont lit(s) 2 pers.: 2	
Salle de bains / Salle d'eau	Salle de bains avec douche		
WC	WC: 1		
	WC indépendants		
Cuisine	Kitchenette		
	Four	Four à micro ondes	
	Réfrigérateur		
Autres pièces	Balcon	Séjour	
Media	Télévision		
Autres équipements			
Chauffage / AC			
Exterieur			
Divers			

Infos sur l'établissement

 *Communs*

 *Activités*

Local à skis

 *Réseaux*

 *Stationnement*

Parking à proximité

 *Services*

 *Extérieurs*

A savoir : conditions de la location

Arrivée	
Départ	
Langue(s) parlée(s)	
Annulation/ Prépaiement/ Dépot de garantie	
Moyens de paiement	
Ménage	
Draps et Linge de maison	
Enfants et lits d'appoints	
Animaux domestiques	Les animaux ne sont pas admis.

Tarifs (au 09/01/26)

Appartement Médian 203

Aucun tarif renseigné (contactez le propriétaire)

Mes recommandations

[Découvrir Les Menuïres](#)[Toutes les activités](#)

OFFICE DE TOURISME LES MENUÏRES

LESMENUIRES.COM

friendlyMenuïres



Lacanau à vélo

563.0 km
📍 LACANAU-OCEAN



Cette boucle à vélo au départ de Lacanau vous permet de découvrir une belle diversité de paysages originels entre océan, dunes et forêts. Le parcours se fait par pistes cyclables, et est donc parfaitement adapté aux familles. Vous trouverez sur votre parcours la Réserve Naturelle de l'Étang de Cousseau, qui se découvre à pied depuis le parking à vélo à l'entrée de Lesperon.



Marais du Baluard

☎ +33 5 56 73 17 73

592.9 km
📍 TALAIS



Jusqu'au XVème siècle, Talais était une île entre océan et estuaire. La zone fut asséchée à la fin du XVIème siècle sur ordre d'Henri IV. La proximité de l'océan et de ses plages, la beauté du plus bel estuaire d'Europe, le charme des marais, sont aujourd'hui à l'origine d'une activité touristique en développement : les visites des exploitations ostréicoles et la dégustation d'huîtres.



La Pointe de Grave

☎ +33 5 56 09 61 78

💻 <http://www.tourisme-leverdon.com>

594.1 km
📍 LE VERDON-SUR-MER



La Pointe de Grave constitue l'extrême nord du Médoc, entre Bordeaux et l'Océan Atlantique. Elle est située à l'embouchure de l'Estuaire de la Gironde, face à la ville de Royan. Cette configuration géographique unique en France lui confère un très grand intérêt ornithologique lors de la migration prénuptiale : l'effet "entonnoir" y concentre les oiseaux qui migrent le long de la côte et ceux qui, plus à l'intérieur, hésitent à traverser l'estuaire et en longent la rive jusqu'à son extrémité. Ces deux flux convergent alors au-dessus de la Pointe de Grave avant de traverser l'estuaire en direction de la Charente-Maritime et, au-delà, vers l'Europe du Nord et la Sibérie. La LPO Aquitaine y coordonne le suivi scientifique de la migration, effectué chaque année de mars à mai. Plus d'une centaine d'espèces y est observée sur les trois mois de suivi.



Map data ©2026 Google

